

Schutz und Hygiene für spielende Kinder

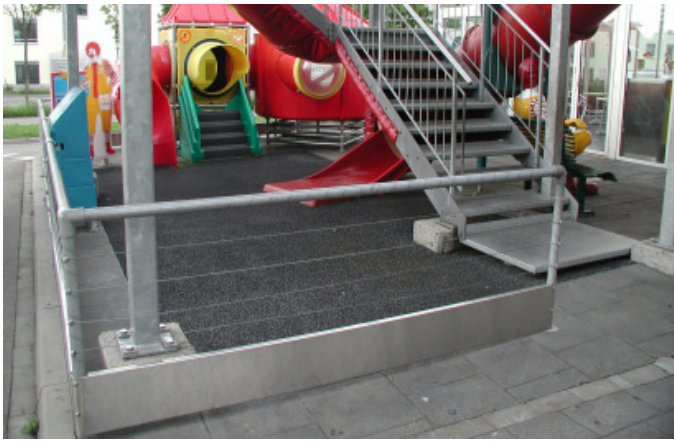
Projektbericht



Fallschutzbeläge für McDonald's

McDonald's legt sehr grossen Wert auf Sicherheit und Sauberkeit bei ihren Spielplätzen. So entsprechen Fallschutzbeläge den neuesten Sicherheitsstandards. Insbesondere werden bestehende Fallschutzplatten ersetzt durch fugenlos gegossene Fallschutzbeläge im Innen- und Aussenbereich.

Edelmann Böden + Beläge



ROWOFLEX - Fallschutzbelag Typ Outdoor:

- Playlands in Aussenbereichen
50 mm stark mit offener Oberfläche

ROWOFLEX - Fallschutzbelag Typ Indoor:

- Playlands in Innenbereichen
30 mm stark mit geschlossener Oberfläche

Projektdaten

Bauobjekt: McDonald's Restaurants
Ort: ganze Schweiz
Ausführung: ab 2005
Fläche: über 500 m²

Kundenzufriedenheit

- Reduktion Verletzungsrisiko
- Gute Reinigungsfreundlichkeit
- Grosse Farbauswahl
- Fugenlos

Edelmann Böden + Beläge

www.edelmann-boeden.ch / kontakt@edelmann-boeden.ch

4800 Zofingen Edelmann Böden + Beläge GmbH, Unt. Brühlstrasse 36, Postfach 1228
3019 Bern Edelmann Böden + Beläge GmbH, Bottigenstrasse 217, Postfach 32
8048 Zürich Edelmann Böden + Beläge GmbH, Bernerstrasse 320, Postfach 1744

Tel. 062 752 66 60 / Fax 062 752 66 61
Tel. 031 920 06 01 / Fax 031 920 06 02
Tel. 043 495 02 03 / Fax 043 495 02 04